

Photomontage n°15bis : Beaune-la-Rolande à Orme

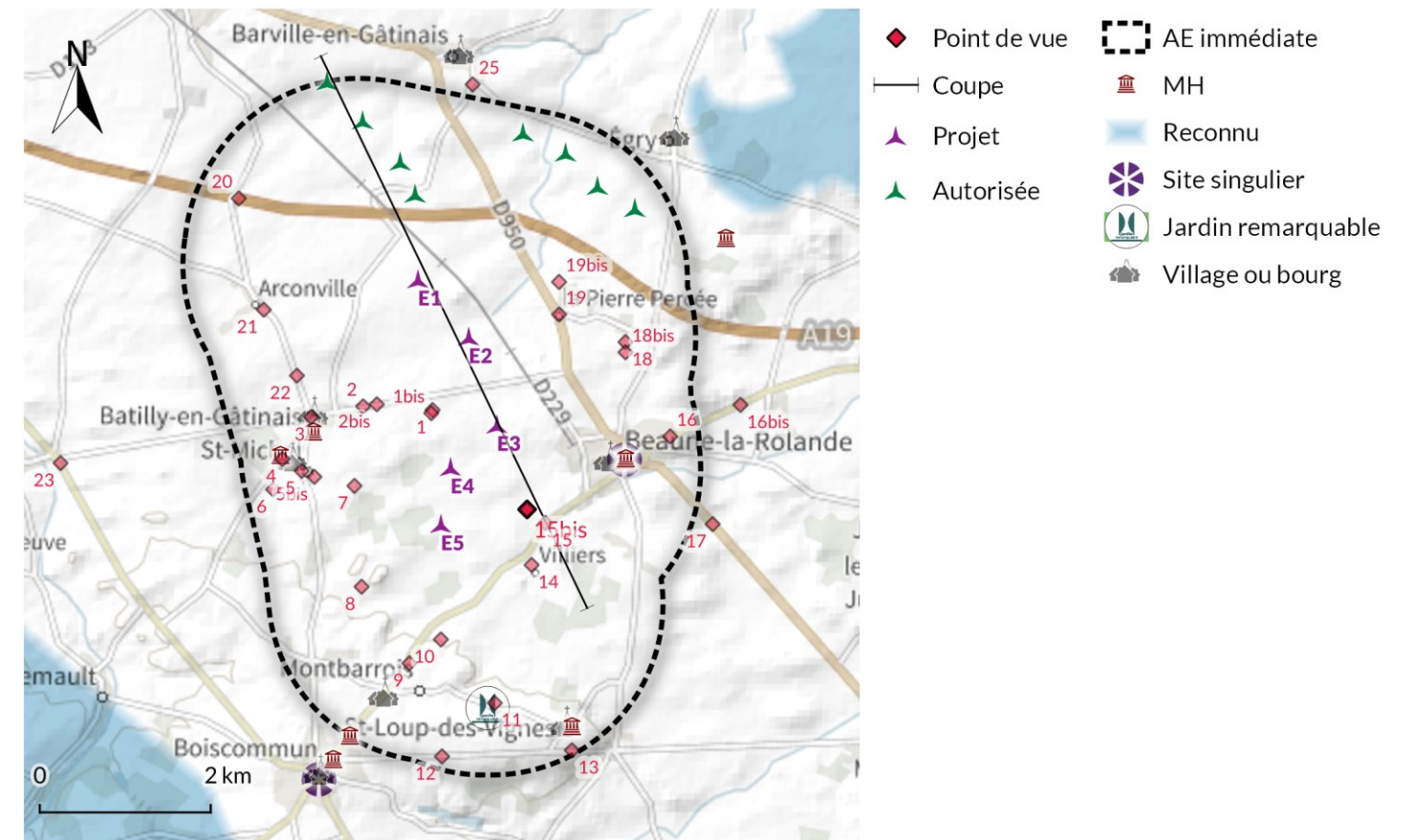
État initial. En sortie du hameau, au nord de celui-ci, la vue s'ouvre sur l'espace agricole. Le regard s'arrête à quelques kilomètres sur les boisements. La ligne haute-tension s'installe à l'horizon, de même que le parc autorisé de Barville-Egry qui manque de lisibilité.

Visibilité du projet. Les 5 éoliennes du projet sont visibles.

Impacts visuels du projet. Le projet forme deux lignes parallèles qui s'intercalent entre l'observateur et le parc de Barville-Egry. L'implantation est lisible, à l'échelle de ce paysage cultivé. Les impacts visuels sont **faibles**.

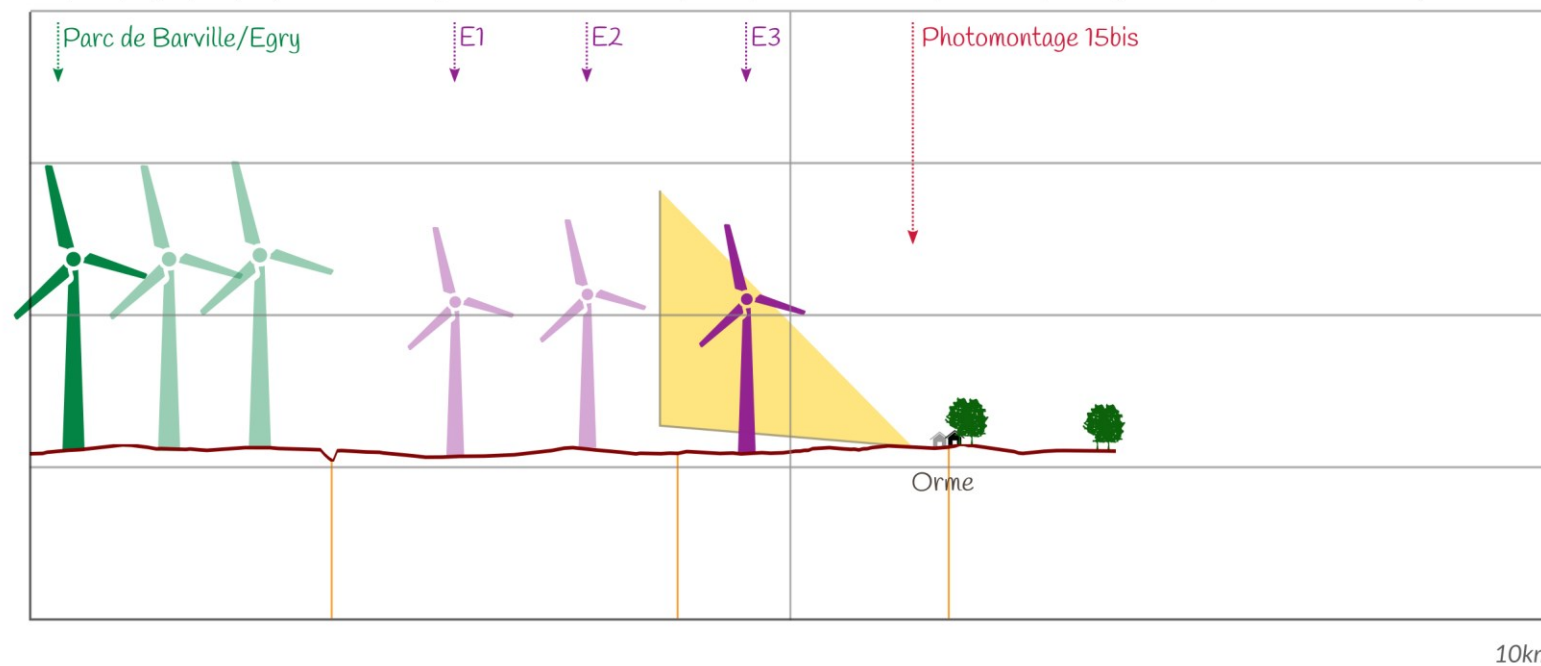
Impacts cumulés. Le parc autorisé de Barville/Egry s'insère en arrière-plan. Son implantation étant brouillée, il entraîne des impacts cumulés **modérés** que le projet ne renforce pas du fait de sa lisibilité. Les autres parcs éoliens sont masqués.

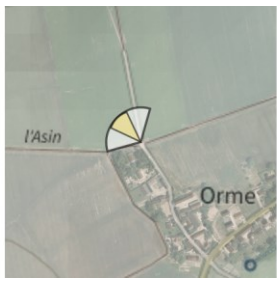
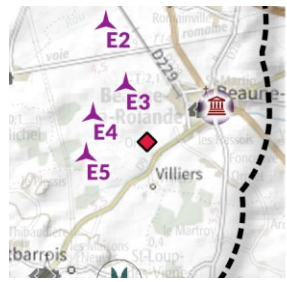
Le projet est en visible, à l'échelle du paysage rural. Les impacts visuels sont faibles. Le parc autorisé de Barville/Egry est lui aussi en partie visible, brouillé. Les impacts cumulés sont modérés.











Point de vue	X (L93)	Y (L93)	Date de prise de vue	Distance min /projet	Eolienne la + proche
15bis	656393m	6773935m	23/02/2021 11:55	1km	E5

Coupe topographique (Profil Tool d'après IGN BD ALTI 25, Occupation du sol d'après Géoportail, DREAL/DRAC CVdL&IdF)





Photomontage n°15bis. Entrée est de Beune-la-Rolande

-  Ensemble des trois photos (120°) et vue centrale (40°)
-  Localisation du point de vue
-  Aire immédiate
-  Eolienne du projet
-  Monument historique
-  Site d'intérêt ponctuel
-  Village ou bourg
-  Jardin remarquable

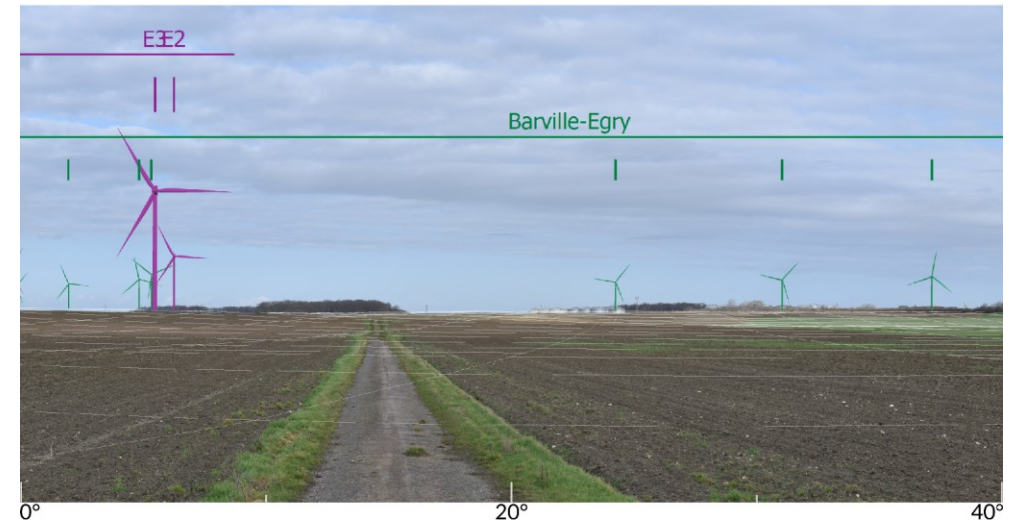
Assemblage état initial (parcs construits et autorisés)



Assemblage projet (parcs éoliens connus et projet)



Esquisse (parcs éoliens connus, projet et trame du relief)



Etat initial vue 1 - Vue réelle - Pour restituer le réalisme du photomontage, observez-le à une distance d'environ 55cm au format A3



Etat initial vue 2 - Vue réelle - Pour restituer le réalisme du photomontage, observez-le à une distance d'environ 55cm au format A3



Etat initial vue 3 - Vue réelle - Pour restituer le réalisme du photomontage, observez-le à une distance d'environ 55cm au format A3



Etat avec le projet vue 1 - Vue réelle - Pour restituer le réalisme du photomontage, observez-le à une distance d'environ 55cm au format A3



Etat avec le projet vue 2 - Vue réelle - Pour restituer le réalisme du photomontage, observez-le à une distance d'environ 55cm au format A3



Etat avec le projet vue 3 - Vue réelle - Pour restituer le réalisme du photomontage, observez-le à une distance d'environ 55cm au format A3



Photomontage n°16 : Entrée est de Beune-la-Rolande

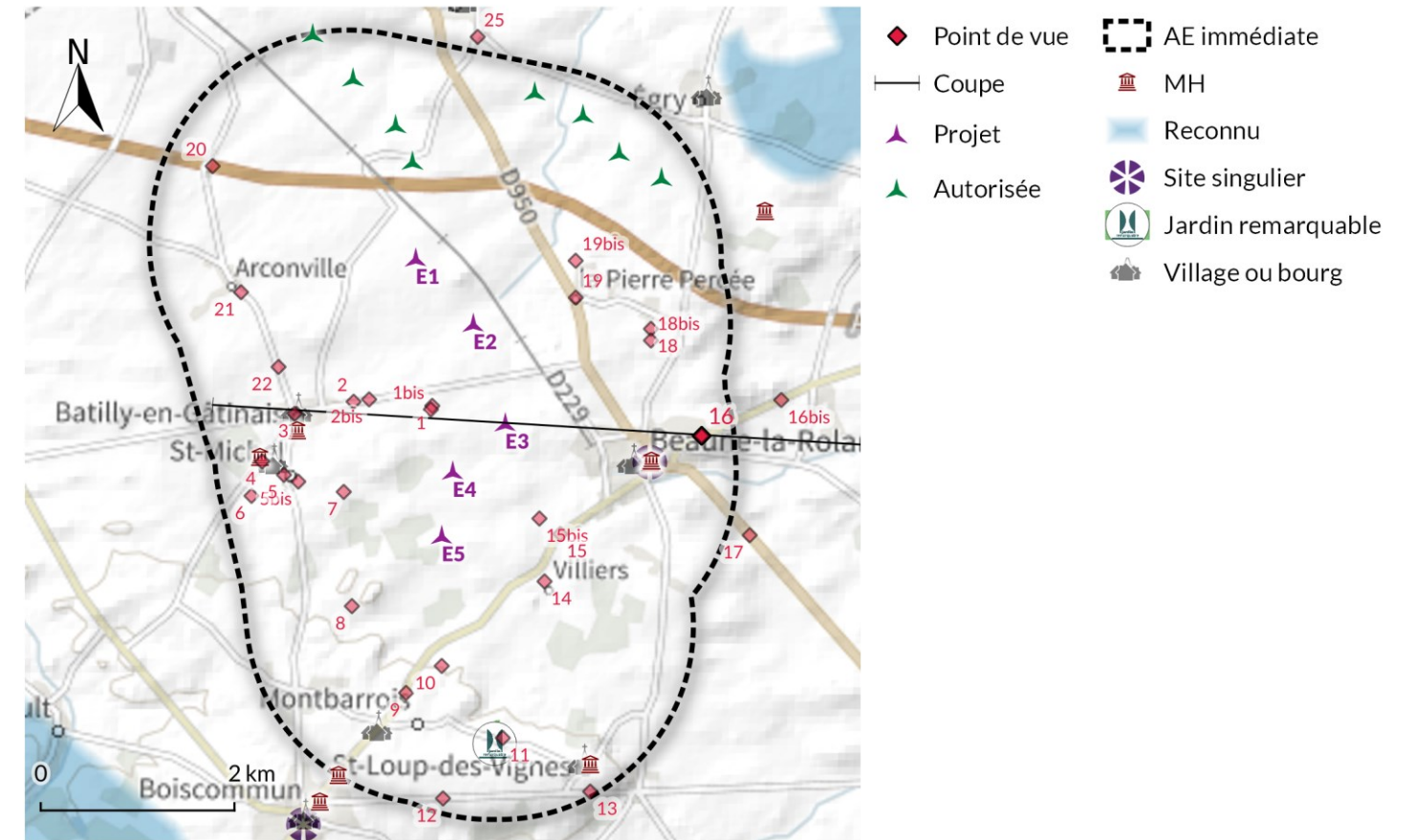
État initial. En entrée est de Beune-la-Rolande, l'église monument historique apparaît au bout de la rue à 586 m, celle-ci étant soulignée par le bâti, les réseaux aériens et la végétation arborée des jardins.

Visibilité du projet. Les bouts de pale de E2 sont visibles au-dessus d'un toit en direction du nord-ouest.

Impacts visuels du projet. L'éolienne E3 est la seule visible. Elle est très peu prégnante et ce d'autant plus que la hauteur du projet a été abaissée à 150 m en bout de pale. Elle est séparée visuellement de l'église par un espace de respiration confortable (environ 30°) ainsi que par la végétation et le bâti. L'impact du projet est donc très faible.

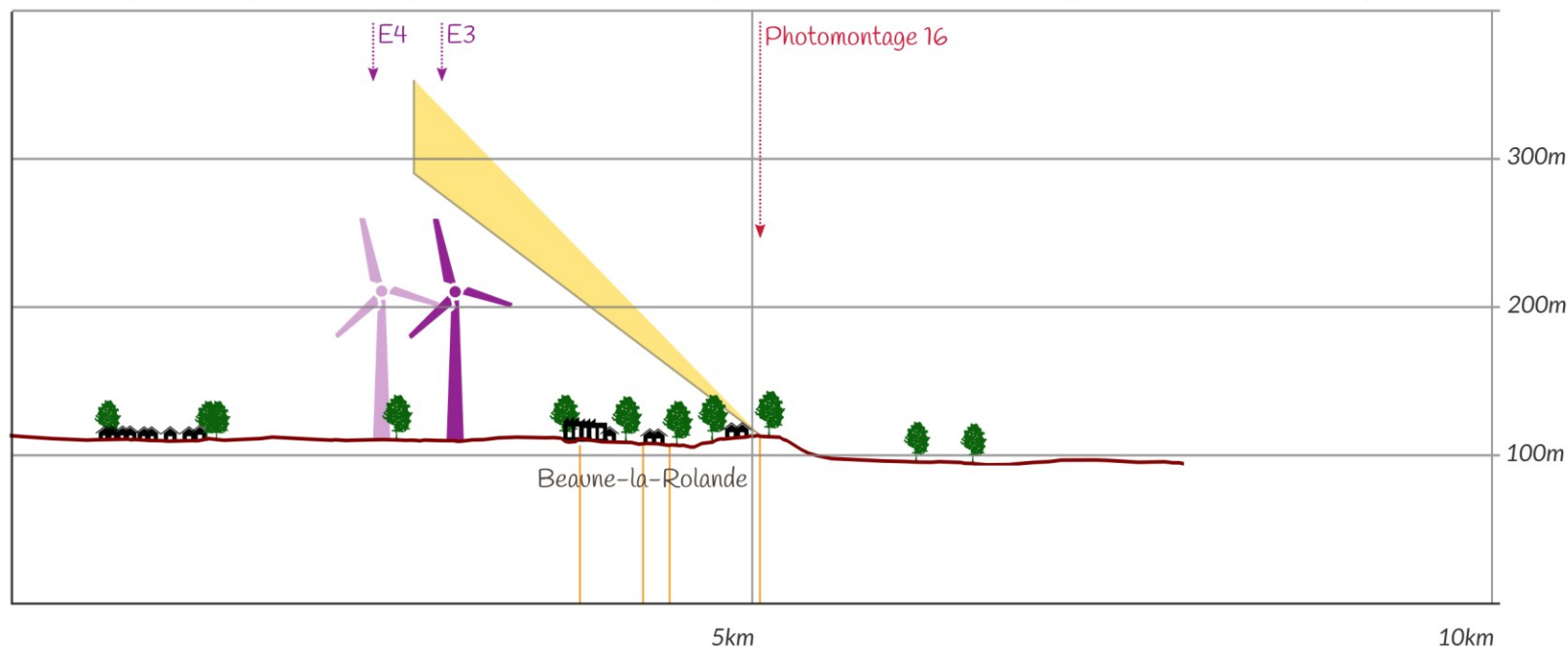
Impacts cumulés. Les autres parcs éoliens sont masqués. Les impacts cumulés sont nuls.

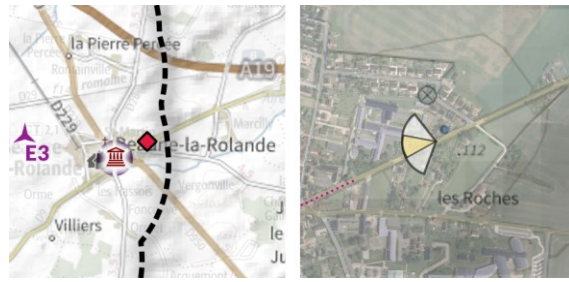
En entrée est de Beune-la-Rolande, le projet est très peu prégnant. Son impact visuel est très faible. Les impacts cumulés sont nuls, aucune autre éolienne n'étant visible.



Point de vue	X (L93)	Y (L93)	Date de prise de vue	Distance min /projet	Eolienne la + proche
16	658067m	6774788m	23/02/2021 11:45	2km	E3

Coupe topographique (Profil Tool d'après IGN BD ALTI 25, Occupation du sol d'après Géoportail, DREAL/DRAC CVdL&IdF)





Photomontage n°16. Entrée est de Beaune-la-Rolande

- Ensemble des trois photos (120°) et vue centrale (40°)
- Localisation du point de vue
- Aire immédiate
- Eolienne du projet
- Monument historique
- Site d'intérêt ponctuel
- Village ou bourg

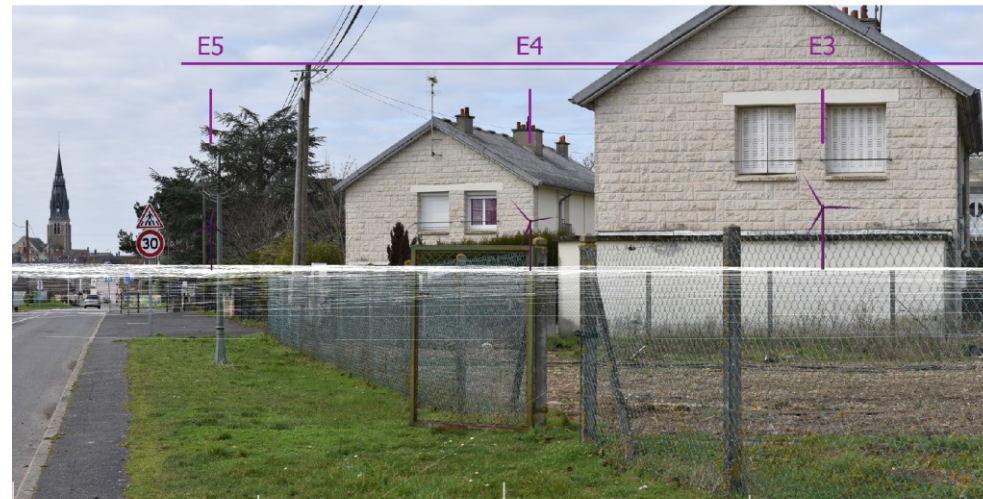
Assemblage état initial (parcs construits et autorisés)



Assemblage projet (parcs éoliens connus et projet)



Esquisse (parcs éoliens connus, projet et trame du relief)



Etat initial vue 1 - Vue réelle - Pour restituer le réalisme du photomontage, observez-le à une distance d'environ 55cm au format A3



Etat initial vue 2 - Vue réelle - Pour restituer le réalisme du photomontage, observez-le à une distance d'environ 55cm au format A3



Etat initial vue 3 - Vue réelle - Pour restituer le réalisme du photomontage, observez-le à une distance d'environ 55cm au format A3



Etat avec le projet vue 1 - Vue réelle - Pour restituer le réalisme du photomontage, observez-le à une distance d'environ 55cm au format A3



Etat avec le projet vue 2 - Vue réelle - Pour restituer le réalisme du photomontage, observez-le à une distance d'environ 55cm au format A3



Etat avec le projet vue 3 - Vue réelle - Pour restituer le réalisme du photomontage, observez-le à une distance d'environ 55cm au format A3



Photomontage n°16bis : Silhouette de Beaune-la-Rolande depuis la D9

État initial. Plus à l'est sur la D9, la silhouette de Beaune-la-Rolande s'installe au milieu du plateau agricole sur un point haut. La vue sur l'église située à 1,5 km environ est perturbée par les réseaux aériens ainsi que le château d'eau.

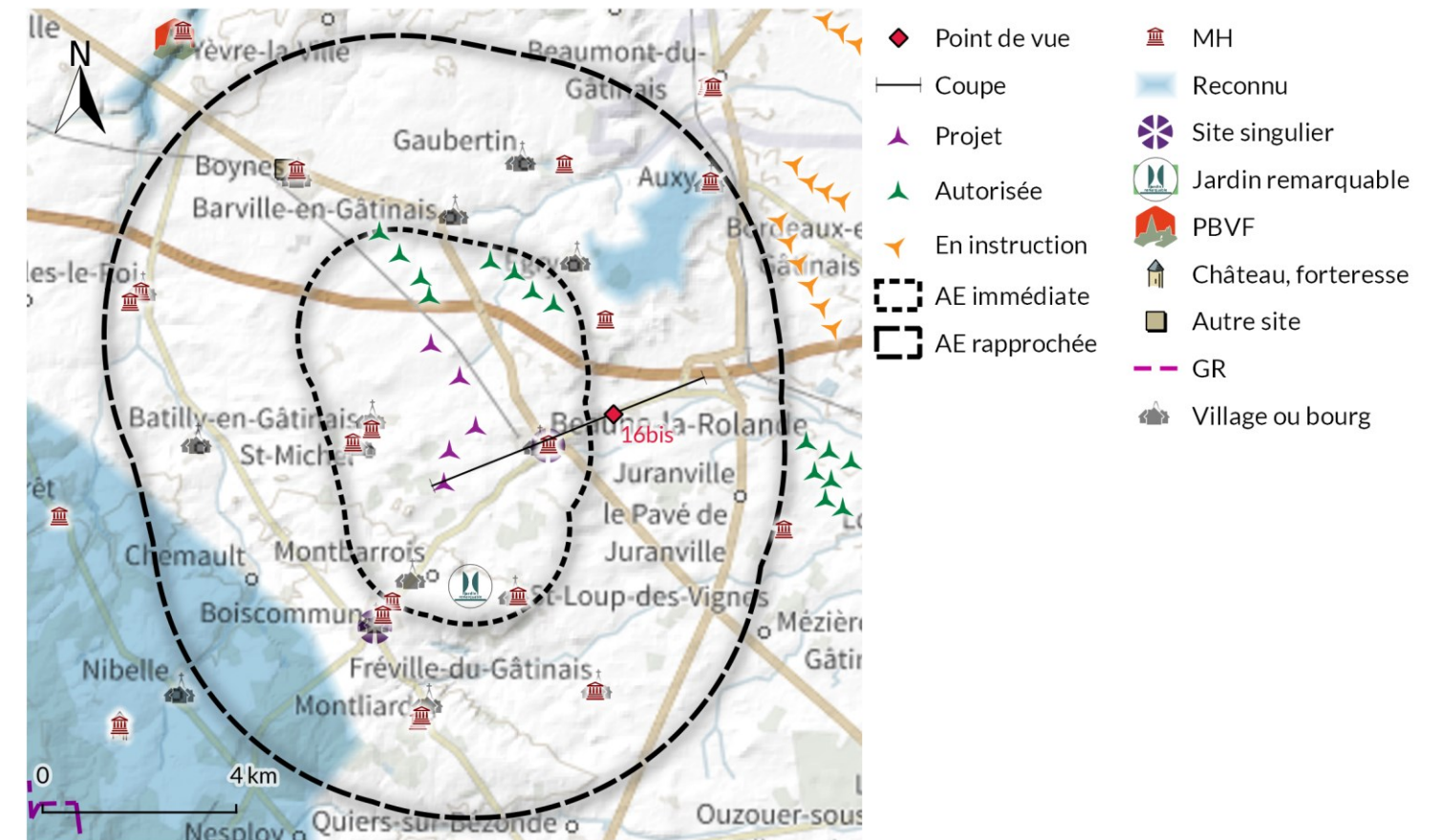
Visibilité du projet. Les 5 éoliennes du projet sont en partie visibles.

Impacts visuels du projet. Le projet s'installe à droite de l'église. Il n'y a pas de covisibilité directe avec celle-ci. L'éolienne E5 est la plus proche du clocher. Elle s'installe de l'autre côté du château d'eau, ce qui induit une coupure visuelle entre le monument et elle. Les autres éoliennes s'installent plus au nord, en ligne. L'implantation est lisible.

Avec la mise en place d'une mesure de réduction de la hauteur du projet et en l'absence de covisibilité directe et d'effet de concurrence visuelle avec le monument, les impacts visuels sont **modérés**.

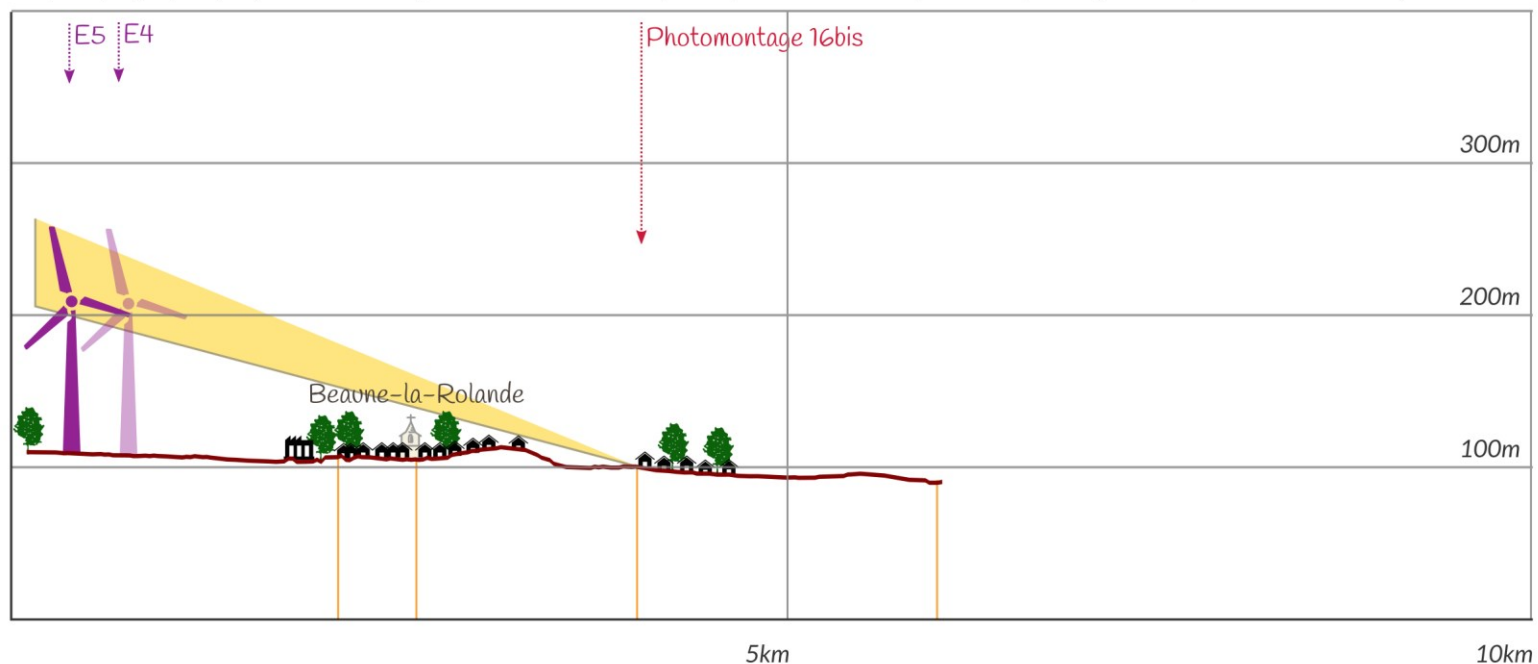
Impacts cumulés. Les bouts de pales du parc autorisé de Barville-Egry sont visibles au-dessus des champs. Les impacts cumulés sont **modérés**.

Depuis la D9 à l'est de Beaune-la-Rolande, le projet est visible en arrière du village de Beaune-la-Rolande, décalé vers le nord par rapport à l'église. Grâce à la réduction de la hauteur du projet et à une coupure visuelle due à la présence du château d'eau, les impacts visuels et cumulés sont **modérés**.










Point de vue	X (L93)	Y (L93)	Date de prise de vue	Distance min /projet	Eolienne la + proche
16bis	659057m	6774509m	17/09/2020 14:17	2.9km	E3

Coupe topographique (Profil Tool d'après IGN BD ALTI 25, Occupation du sol d'après Géoportail, DREAL/DRAC CVdL&IdF)





Photomontage n°16bis. Silhouette de Beaune-la-Rolande depuis la D39

-  Ensemble des trois photos (120°) et vue centrale (40°)
-  Localisation du point de vue
-  Aire immédiate
-  Monument historique
-  Village ou bourg
-  Paysage reconnu
-  Site d'intérêt ponctuel

Assemblage état initial (parcs construits et autorisés)



Assemblage projet (parcs éoliens connus et projet)



Esquisse (parcs éoliens connus, projet et trame du relief)



0° 20° 40°

0° 20° 40°

0° 20° 40°

Etat initial vue 1 - Vue réelle - Pour restituer le réalisme du photomontage, observez-le à une distance d'environ 55cm au format A3



Etat initial vue 2 - Vue réelle - Pour restituer le réalisme du photomontage, observez-le à une distance d'environ 55cm au format A3



Etat initial vue 3 - Vue réelle - Pour restituer le réalisme du photomontage, observez-le à une distance d'environ 55cm au format A3



Etat avec le projet vue 1 - Vue réelle - Pour restituer le réalisme du photomontage, observez-le à une distance d'environ 55cm au format A3



Etat avec le projet vue 2 - Vue réelle - Pour restituer le réalisme du photomontage, observez-le à une distance d'environ 55cm au format A3



Etat avec le projet vue 3 - Vue réelle - Pour restituer le réalisme du photomontage, observez-le à une distance d'environ 55cm au format A3



Photomontage n°17 : Silhouette de Beune-la-Rolande depuis la D950

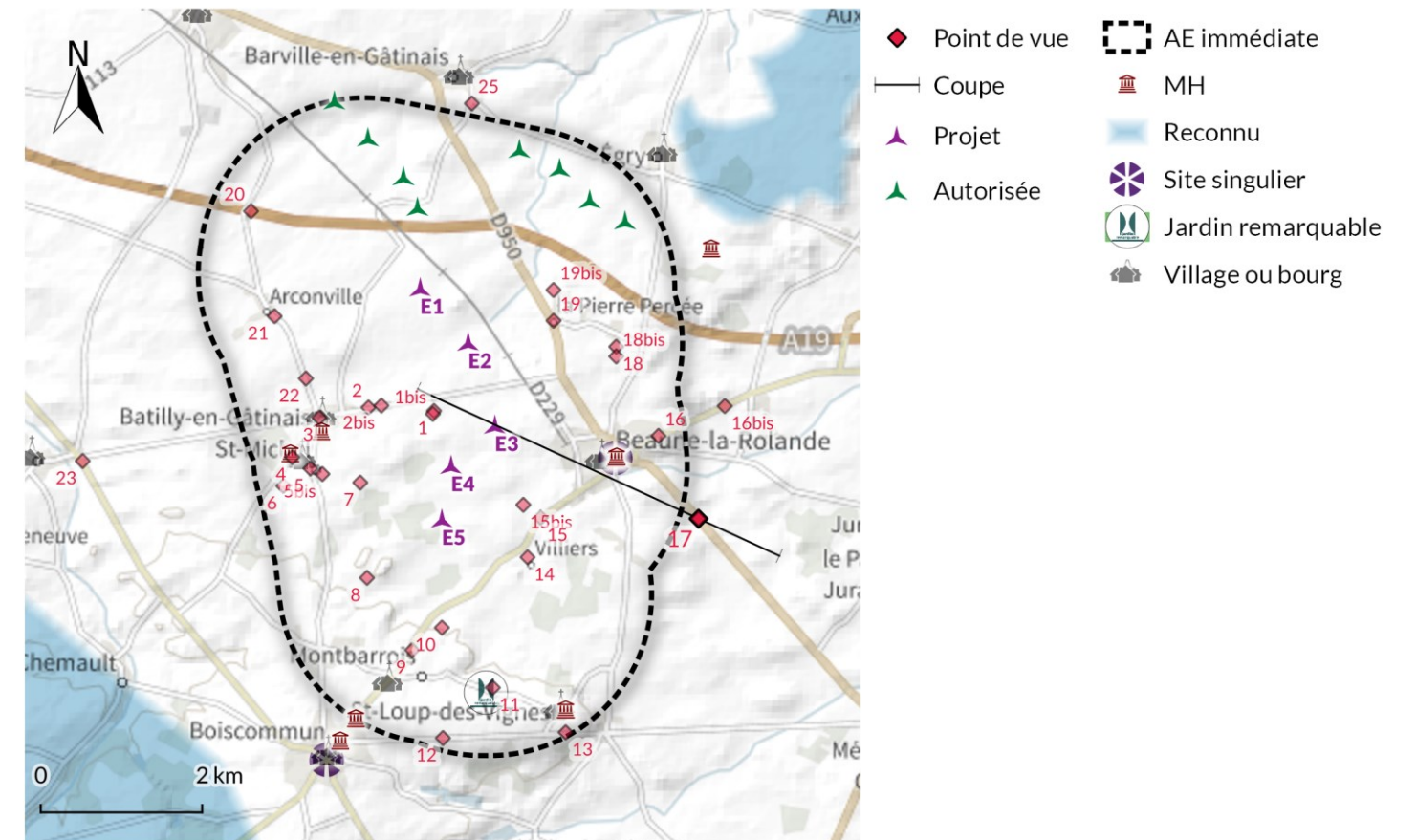
État initial. Au sud de Beune-la-Rolande sur la D950, le regard se focalise sur la silhouette de Beune-la-Rolande avec son clocher, ses hangars agricoles et sa trame arborée. Les réseaux aériens sont prégnants et viennent perturber la vue. Le monument est localisé à 1,2 km du point de vue.

Visibilité du projet. Les 5 éoliennes du projet sont en partie visibles.

Impacts visuels du projet. Le projet s'installe à l'arrière du village, en covisibilité avec l'église mais sans surplomber celui-ci grâce à la baisse de hauteur du projet. Aucune éolienne ne tourne derrière l'édifice. La diminution de la hauteur des éoliennes de 190 m à 150 m en bout de pale a permis de réduire significativement l'impact sur l'église de Beune-la-Rolande depuis cette vue. Les impacts visuels ont été diminués, passant du niveau fort à modéré (voir partie variante, paragraphe C-III).

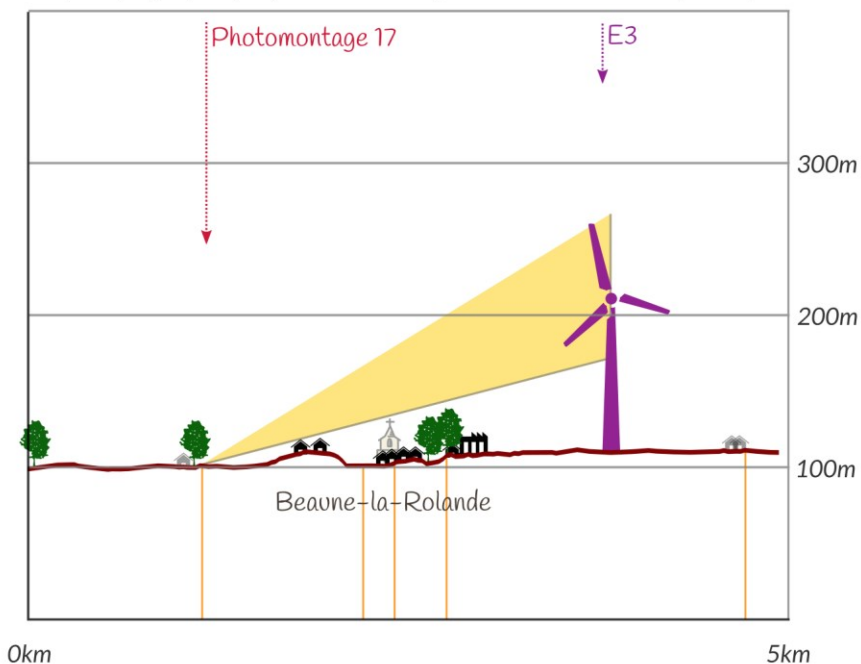
Impacts cumulés. Le projet de Barville/Egry est visible, avec 4 éoliennes dans l'axe de la D950 et 4 autres plus à l'est. Il est séparé visuellement du projet : il n'y a pas d'effet de brouillage visuel. Les impacts cumulés sont modérés.

Depuis le sud de Beune-la-Rolande, la silhouette du village est le point d'appel du regard malgré l'importance des réseaux aériens. Le projet entre en covisibilité avec celle-ci, sans effet de surplomb cependant. Le parc autorisé de Barville/Egry est également visible. Les impacts visuels et cumulés sont modérés.



Point de vue	X (L93)	Y (L93)	Date de prise de vue	Distance min /projet	Eolienne la + proche
17	658563m	6773763m	16/01/2020 12:30	2.8km	E3

Coupe topographique (Profil Tool d'après IGN BD ALTI 25, Occupation du sol d'après Géoportail, DREAL/DRAC CVdL&IdF)





Photomontage n°17. Silhouette de Beaune-la-Rolande depuis la D950

-  Ensemble des trois photos (120°) et vue centrale (40°)
-  Localisation du point de vue
-  Aire immédiate
-  Monument historique
-  Village ou bourg
-  Site d'intérêt ponctuel

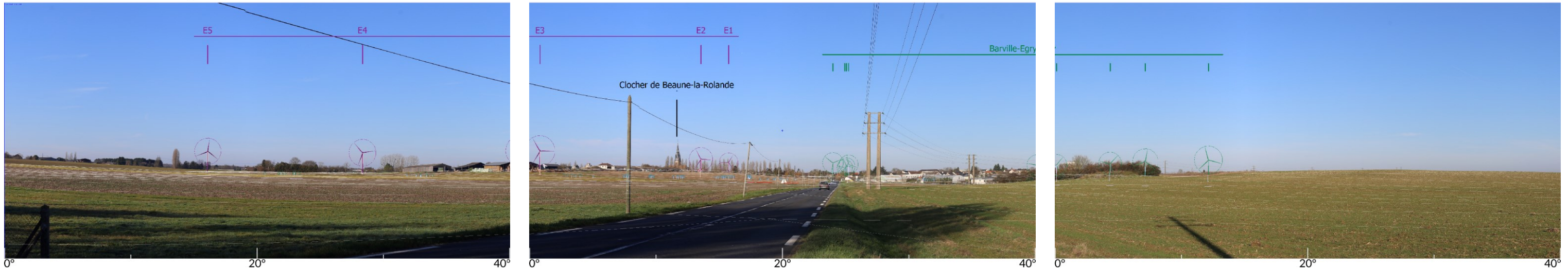
Assemblage état initial (parcs construits et autorisés)



Assemblage projet (parcs éoliens connus et projet)



Esquisse (parcs éoliens connus, projet et trame du relief)



Etat initial vue 1 - Vue réelle - Pour restituer le réalisme du photomontage, observez-le à une distance d'environ 55cm au format A3



Etat initial vue 2 - Vue réelle - Pour restituer le réalisme du photomontage, observez-le à une distance d'environ 55cm au format A3



Etat initial vue 3 - Vue réelle - Pour restituer le réalisme du photomontage, observez-le à une distance d'environ 55cm au format A3



Etat avec le projet vue 1 - Vue réelle - Pour restituer le réalisme du photomontage, observez-le à une distance d'environ 55cm au format A3



Etat avec le projet vue 2 - Vue réelle - Pour restituer le réalisme du photomontage, observez-le à une distance d'environ 55cm au format A3



Etat avec le projet vue 3 - Vue réelle - Pour restituer le réalisme du photomontage, observez-le à une distance d'environ 55cm au format A3



Analyse complémentaire pour Beaune-la-Rolande

1. D950 au sud de Beaune-la-Rolande. En s'approchant du village de Beaune-la-Rolande, les éoliennes restent en covisibilité indirecte avec l'église. Elles disparaissent peu à peu derrière le relief, ce qui réduit peu à peu les impacts. L'impact sur la silhouette de bourg et le monument devient faible.



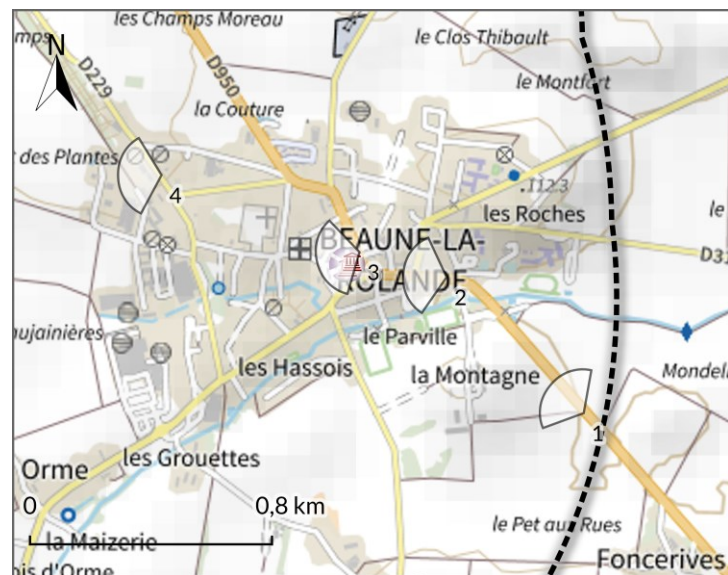
2. D950 dans la partie sud de Beaune-la-Rolande. À l'intérieur du bourg, le projet est masqué. Les impacts sont nuls.






3. Centre de Beaune-la-Rolande. Depuis la place centrale du village, le projet est masqué. Les impacts sont nuls.



4. Voie communale de Batilly. En limite nord-ouest du village, les grands bâtiments industriels masquent en grande partie les vues. Deux éoliennes sont visibles le long de la rue. Les impacts sont faibles.



-  Monument historique
-  Site singulier
-  Panorama

Ces esquisses font suite au pôle énergie renouvelable du 20 octobre 2020 afin de répondre aux préconisations émises par les services de l'Etat.

Carte 120 : Localisation des esquisses supplémentaires pour Beaune-la-Rolande